



Taller

# ¿Qué hacer si mi hijo tiene un Trastorno del Espectro Autista (TEA)?

Responsable: Mg. Sandra Cañote García

UNIDAD DE ALTERACIONES DE DESARROLLO (UDAD)

[www.cpal.edu.pe](http://www.cpal.edu.pe)



INICIO GRUPO 1:

**05**  
de agosto

INICIO GRUPO 2:

**27**  
de agosto

## Descripción:

Este programa terapéutico, tiene como finalidad acompañar, dar soporte y capacitar a padres y madres de niños(as) con presunción o diagnóstico de TEA.

El propósito es fortalecer a las familias y apoyarlas en la construcción de habilidades y recursos para cubrir las necesidades de su hijo (a) con los siguientes temas:

- Enfrentando la dificultad del desarrollo de mi hijo(a).
- El aprendizaje de estrategias específicas para estimular la comunicación social en contextos naturales.
- La comprensión de las alteraciones sensoriales
- El manejo de la conducta así como la búsqueda de alternativas para su educación.

## Dirigido a:

Padres de niños (as) de:

- **2 a 5 años (Grupo 1)**  
Inicio: 5 agosto
- **6 a 10 años (Grupo 2)**  
Inicio: 27 de agosto



## Fechas:

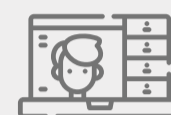
**Grupo 1 (2 a 5 años)**  
5, 12, 19, 26 de agosto y 2 de setiembre

**Grupo 2 (6 a 10 años)**  
27 de agosto, 3, 10, 17 y 24 de setiembre



## Horario:

De 7:00 p.m. a 8:30 p.m.



## Plataforma:



## Inversión

S/ 125

## Inscripción:

1. Realizar el pago en las cuentas del CPAL.



### BBVA CONTINENTAL

0011-0160-0200061803

CCI: 011-160-000200061803-99

### SCOTIABANK

063-5011539

CCI: 009-244-200635011539-55

### INTERBANK

059-3016037251

CCI: 003-059-013016037251-37

### BCP

194-15697112-0-67

CCI: 00219411569711206799

2. Completar la ficha de inscripción que puede descargar desde la página web del CPAL ([www.cpal.edu.pe](http://www.cpal.edu.pe)) o solicitarla al siguiente email: [talleres@cpal.edu.pe](mailto:talleres@cpal.edu.pe)

<https://bit.ly/3dzSoyd>



3. Enviar al email [talleres@cpal.edu.pe](mailto:talleres@cpal.edu.pe) los siguientes documentos\*: ficha de inscripción, imagen del voucher de pago/constancia de transferencia (foto o escaneado) y DNI (foto o escaneado).

4. Una vez que se reciban estos documentos, se le enviará un correo electrónico en el que se le indicará que le ha sido asignada una vacante.

*\*Todos los documentos deben ser enviados en un solo correo electrónico.*

### LAS VACANTES SON LIMITADAS

El CPAL se reserva el derecho de postergar el inicio o cancelar el taller si el número de inscritos no llega al mínimo establecido. Una vez iniciado el taller, no hay lugar a retiros ni devoluciones.

## INFORMES E INSCRIPCIONES

✉ [talleres@cpal.edu.pe](mailto:talleres@cpal.edu.pe)

🌐 [www.cpal.edu.pe](http://www.cpal.edu.pe)

Centro Peruano de  
Audición, Lenguaje y  
Aprendizaje (CPAL)